



- CONSILIUL LOCAL -
Comuna Grădiștea, Județul Vâlcea
Tel:0250/867072 ; Tel/ Fax : 0250/867009
e-mail : primariagradiștea@yahoo.com
www.primariagradișteaavalcea.ro



HOTĂRÂRE NR. 25

privind: **aprobarea bugetului de venituri și cheltuieli al S.C. PrestServ Grădiștea SRL aflată în subordinea Consiliului Local Grădiștea pe anul 2015, a organigramei și statului de funcții**

Consiliul local al comunei Grădiștea, întrunit în sesiune ordinară din data de 26 iunie 2015 la care participă un număr de 11 consilieri, din totalul de 11 consilieri în funcție;

Văzând ca potrivit Hotărârii Consiliului Local Grădiștea cu nr.9 din 27 martie 2015, este ales președinte de sesiune d-nul. Bercuci Popa Lucian;

În conformitate cu art.111, alin.(2), lit.e din Legea republicată nr.31/1990 privind societățile comerciale, cu modificările și completările ulterioare.

În temeiul art.36, alin(4), lit.(a) din Legea nr.215/2001-republicată, privind administrația publică locală, cu un număr de 11 voturi « pentru », adopta următoarea:

HOTĂRÂRE

Art.1. Se aprobă bugetul local pe anul 2015, conform Anexei nr.1, care face parte integrantă din prezenta.

Art.2. Se aprobă Organigrama S.C. PrestServ Grădiștea SRL aflată în subordinea Consiliului Local Grădiștea potrivit Anexei nr.2 care face parte integrantă din prezenta hotărâre.

Art.3. Se aprobă Statul de funcții S.C. PrestServ Grădiștea SRL aflată în subordinea Consiliului Local Grădiștea potrivit Anexei nr.3 care face parte integrantă din prezenta hotărâre.

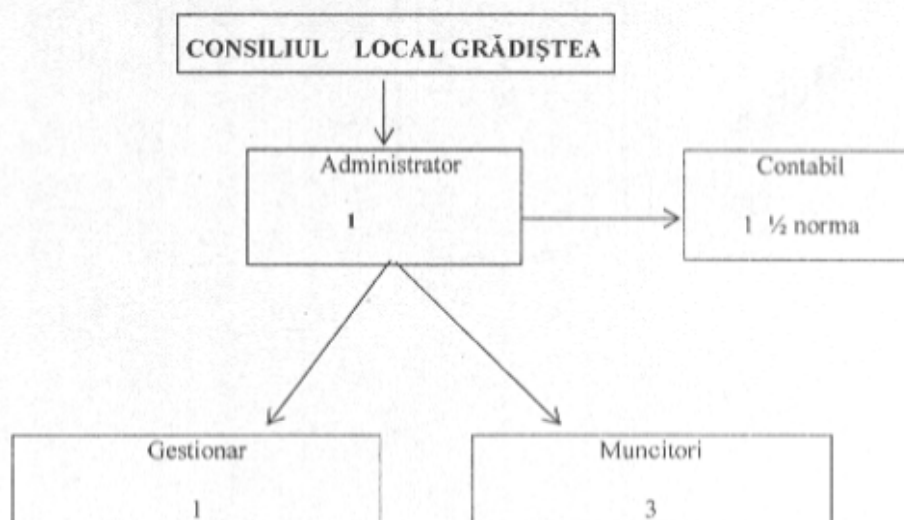
Art.4. Primarul localității Grădiștea, județul Vâlcea va asigura aducerea la îndeplinire a prevederilor prezentei, informând consiliul local asupra modului de aducere la îndeplinire, iar secretarul comunei o va face publică prin afișare.

Președinte de sesiune
consilier Bercuci Popa Lucian

Grădiștea, 26 iunie 2015

Avizat pentru legalitate,
Secretar comună,
jurist Filea Camelia Magdalena

ORGANIGRAMA
S.C.PrestServ Grădiștea S.R.L.



Președinte de ședință,
consilier,

Secretar comună,
jur.Filea Camelia Magdalena